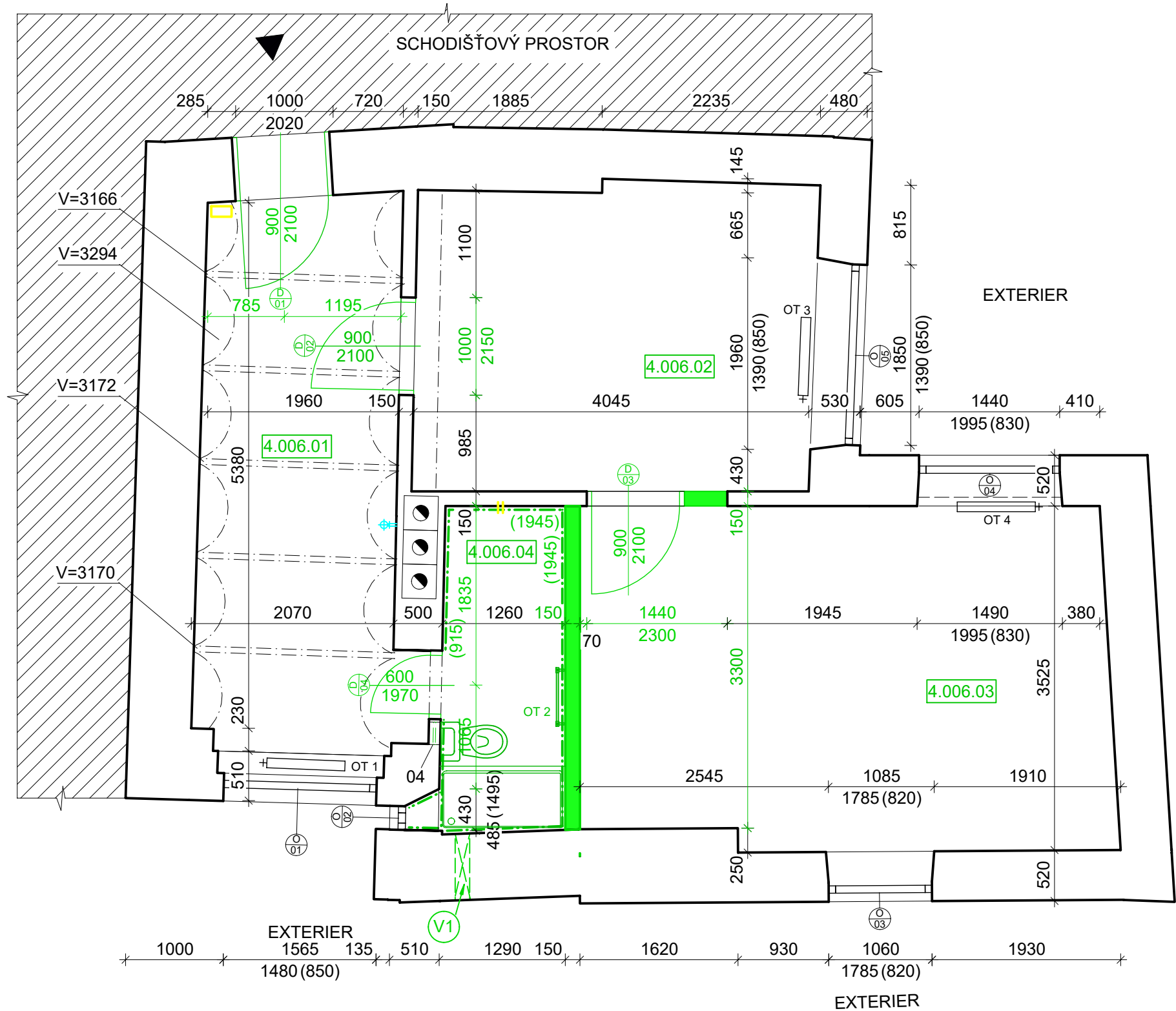


KOBLIŽNÁ 14, b.č. 6



LEGENDA MÍSTNOSTÍ

OZNAČENÍ	NÁZEV MÍSTNOSTI	PLOCHA [m²]	PODLAHA	SV. VÝŠKA STROPU [mm]
4.006.01	CHODBA	11,50	KER. DLAŽBA	3295
4.006.02	POKOJ	12,79	DŘEVĚNÉ PARKETY	3230
4.006.03	POKOJ	18,83	DŘEVĚNÉ PARKETY	3230
4.006.04	KOUPELNA	4,22	KER. DLAŽBA	3060

CELKOVÁ PLOCHA MÍSTNOSTÍ 47,34

LEGENDA DVEŘÍ

OZNAČENÍ	TYP KŘÍDLA	TYP ZARUBNĚ	ORIENTACE	ŠÍŘKA [mm]	VÝŠKA [mm]
D 01	STÁV. DŘEVĚNÉ	STÁV. OCELOVÁ	LEVÉ JEDNOKŘÍDLÉ	900	1970
D 02	STÁV. DŘEVĚNÉ	STÁV. OBLOŽKOVÁ	PRAVÉ JEDNOKŘÍDLÉ	900	2100
D 03	STÁV. DŘEVĚNÉ	STÁV. OBLOŽKOVÁ	LEVÉ JEDNOKŘÍDLÉ	900	2100
D 04	STÁV. DŘEVĚNÉ	STÁV. OCELOVÁ	PRAVÉ JEDNOKŘÍDLÉ	600	1970

LEGENDA OKEN

OZNAČENÍ	TYP OKNA	ŠÍŘKA [mm]	VÝŠKA [mm]	PARAPET [mm]
O 01	STÁV. PLASTOVÉ	1565	1480	850
O 02	STÁV. PLASTOVÉ	245	470	1495
O 03	STÁV. PLASTOVÉ	1060	1790	820
O 04	STÁV. PLASTOVÉ	1445	1995	830
O 05	STÁV. PLASTOVÉ	1850	1335	850

LEGENDA OTOPNÝCH TĚLES

OZNAČENÍ	TYP OKNA	ŠÍŘKA [mm]	VÝŠKA [mm]	HLOUBKA [mm]
OT 1	STÁVAJÍCÍ DESKOVÉ	1200	700	100
OT 2	STÁVAJÍCÍ OTOP. ŽEBŘÍK	600	1820	30
OT 3	STÁVAJÍCÍ DESKOVÉ	1400	700	150
OT 4	STÁVAJÍCÍ DESKOVÉ	1400	700	100

LEGENDA ZNAČENÍ

- STÁVAJÍCÍ KONSTRUKCE
-
- BOURANÉ KONSTRUKCE

NEŘEŠENÁ ČÁSTVSTUP DO BYTOVÉ JEDNOTKYHLAVNÍ PŘÍVOD PLYNU Z CHODBY BYTOVÉHO DOMU

V1

JÁDROVÝ VRT PRO POTRUBÍ VZT, PRŮMĚR 160, v. 2,8 m

POZNÁMKA:

- FOTODOKUMENTACE STÁVAJÍCÍHO STAVU JE SOUČÁSTÍ TECHNICKÉ ZPRÁVY.
- V KOUPELNĚ DEMONTOVÁNY OBKLADY.
- OTOPNÝ ŽEBŘÍK V KOUPELNĚ BUDE DEMONTOVÁN.
- VEŠKERÉ ROZVODY ZTI A ELEKTROINSTALACÍ DEMONTOVÁNY.
- STÁVAJÍCÍ ROZVODY PLYNU BUDOU DEMONTOVÁNY
- POLOHA STOUPAČÍHO POTRUBÍ NEBYLA PŘI PROHLÍDCE BYTU ZJIŠTĚNA.
- V KOUPELNĚ BUDE VYBOURÁN OTVOR PRO VÝVOD VZT. OTVOR BUDE VYTVOŘEN JÁDROVÝM VRTEM Ø160, OSA VRTHU BUDE VE VÝŠCE 2,8 m NAD ČISTOU PODLAHOU V KOUPELNĚ.
- STÁVAJÍCÍ PLASTOVÁ OKNA BUDOU ZACHOVÁNA A REPASOVÁNA. STÁVAJÍCÍ OBLOŽKOVÉ I OCELOVÉ ZÁRUBNĚ I DVEŘE BUDOU DEMONTOVÁNY.
- PŘI REALIZACI DOPORUČENO ZKONTROLOVAT STÁVAJÍCÍ STAV STROPNÍ KONSTRUKCE (PŘEDPOKLÁDÁ SE TRÁMOVÝ STROP) Z DŮVODU MOŽNÉHO ZATĚKÁNÍ. ZATĚKÁNÍ BY MOHLO ZPŮSOBIT DEGRADACI MATERIÁLU A NÁSLEDNÉ POŠKOZENÍ.
- STÁVAJÍCÍ PŘÍČKA MEZI KOUPELNOU A POKOJEM BUDE DEMONTOVÁNA.
- DVEŘNÍ OTVOR MEZI OBYTNÝMI MÍSTNOSTMI BUDE ROZŠÍŘEN PRO NOVÉ OBLOŽKOVÉ DVEŘE.

TATO DOKUMENTACE JE ZPRACOVÁNA JAKO PŘÍLOHA PRO PROVEDENÍ STAVBY V ROZSAHU DLE VYHL.Č. 499/2006 SB. (ROZSAH JE PŘÍZPŮSOBEN DRUHU STAVBY - BJ). TATO DOKUMENTACE MÁ NÁSLEDNĚ SLOUŽIT PRO VÝBĚR ZHOTOVITELE A NÁSLEDNOU REALIZACI. ÚDAJE V TĚTO DOKUMENTACI UVEDENÉ NELZE CHÁPAT A VYKLÁDAT SAMOSTATNĚ, ALE VŽDY V KONTEXTU VŠECH OSTATNÍCH ÚDAJŮ V DOKUMENTACI JAKO CELKU OBSAŽENÝCH (JAK V TEXTOVÉ, TAK TAKÉ VÝKRESOVÉ ČÁSTI DOKUMENTACE).

JAKÁKOLIV ZMĚNA V DOKUMENTACI, KTERÁ MĚNÍ JEJÍ ZÁSADY, INDIVIDUÁLNĚ NEPROJEDNANÁ A NEOBJEDNANÁ U ZHOTOVITELE DOKUMENTACE, BUDE POKLÁDÁNA ZA PORUŠENÍ ZÁSAD TECHNICKÉHO ŘEŠENÍ A ZPRACOVATEL SI VYHRÁŽUJE PRÁVO PÍSEMNĚ INFORMOVAT O TĚTO SKUTEČNOSTI STAVEBNÍ ÚŘAD.

Z1			
OZNAČENÍ	PODROBNOSTI O ZMĚNĚ	DATUM	PODPIS

Zodpovědný projektant

Ing. et Ing. Lukáš Císař

Vypracoval

Ing. Kateřina Dýrová

D2C

PROJEKT group s.r.o.

Gebauerova 4502/18
615 00 Brno - Židenice
+420 728 187 310

IČ: 07289227
DIČ: CZ07289277
www.d2c.cz

Místo stavby: Koblížná 14, 602 00 Brno	Zakázkové číslo:	2020_132
Investor: Statutární město Brno, Dominikánské náměstí 196/1, 602 00 Brno	Datum:	25.01.2021
Stavba: ULICE KOBLIŽNÁ 14 - OPRAVA BYTU č. 6	Stupeň:	DPS
	Měřítko:	1:50
Část stavby:	Číslo výkresu:	Číslo paré:
Část PD:		
Obsah výkresu: PŮDORYS - BOURANÉ KONSTRUKCE		
	D.1.1.b.2	

Tato dokumentace je duševním majetkem D2C PROJEKT group s.r.o. Nesmí být použita a kopírována třetí osobou, ji předána či jinak s ní nakládáno bez písemného souhlasu D2C PROJEKT group s.r.o.